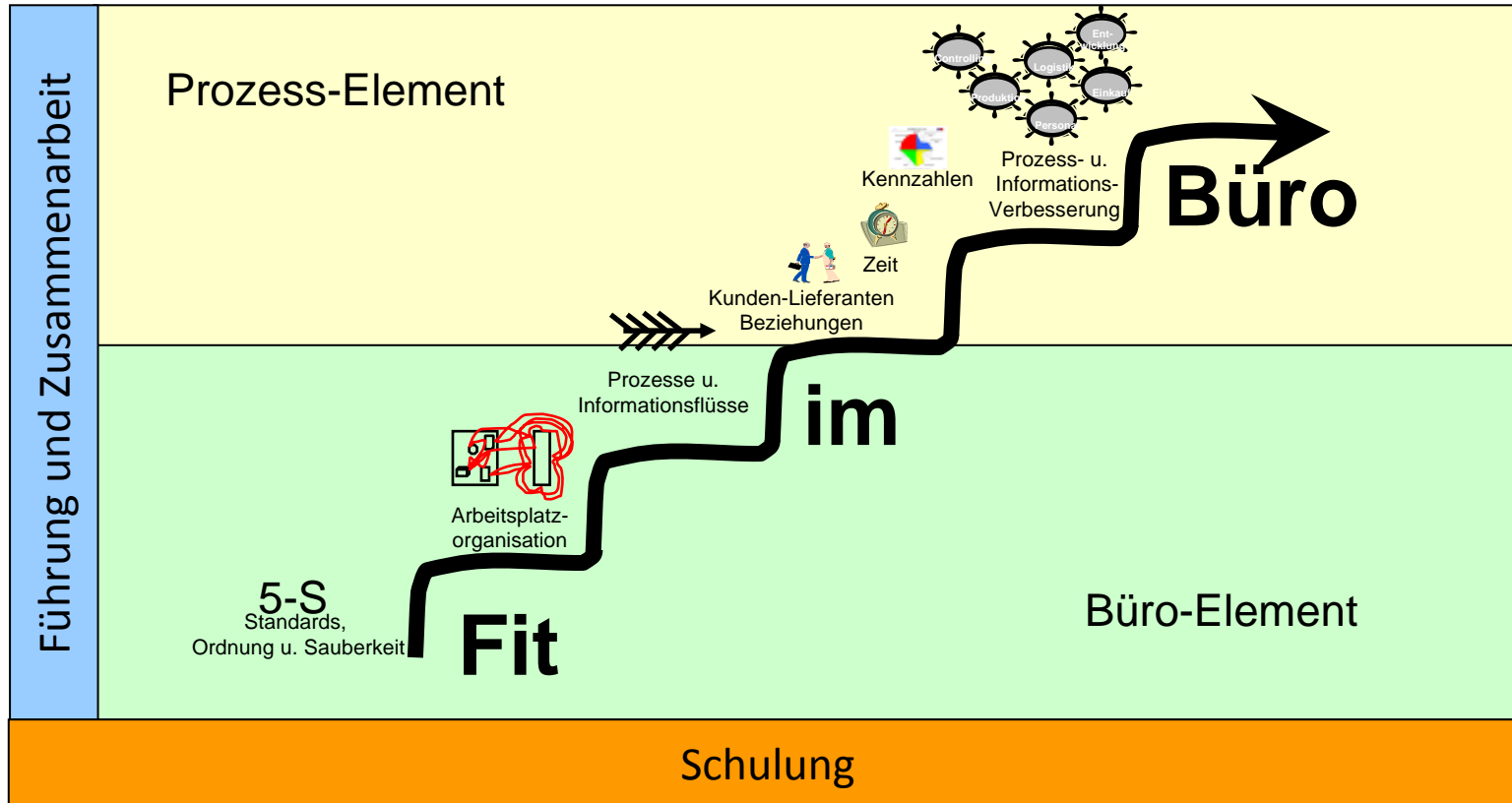




**Intensivierung von Arbeitszeit durch
ganzheitliche Produktionssysteme
gibt es nicht nur
in der Produktion...**

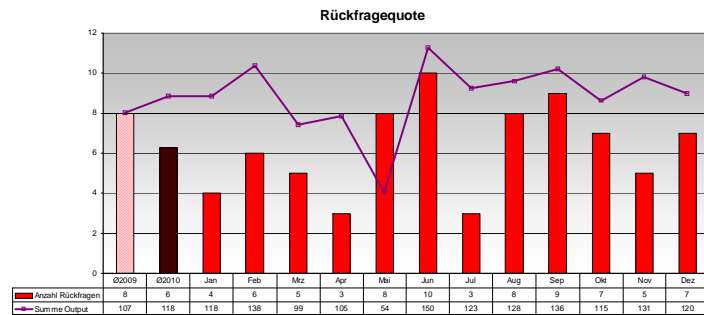
FiB - Fit im Büro

Optimierungs-Elemente

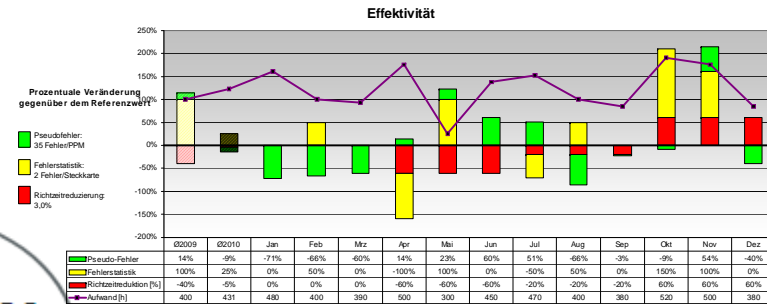


Performance-Kennzahlen Wertschöpfungsorientiert

Rückfragequote

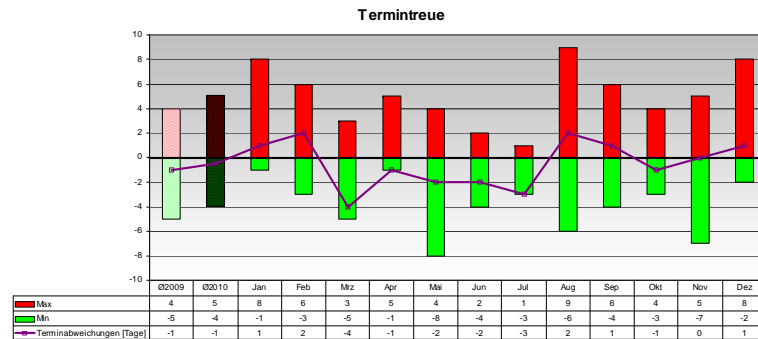


Effektivität

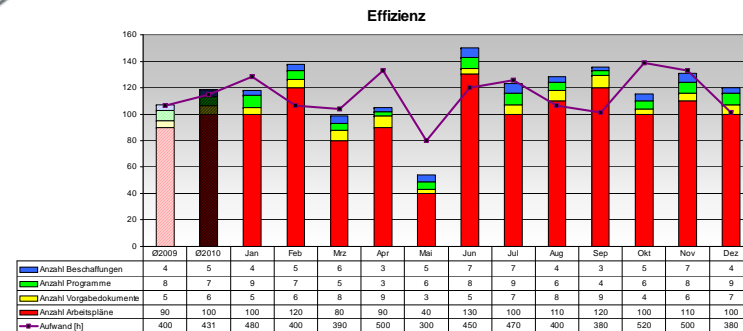


Performance-Kennzahlen

Termintreue

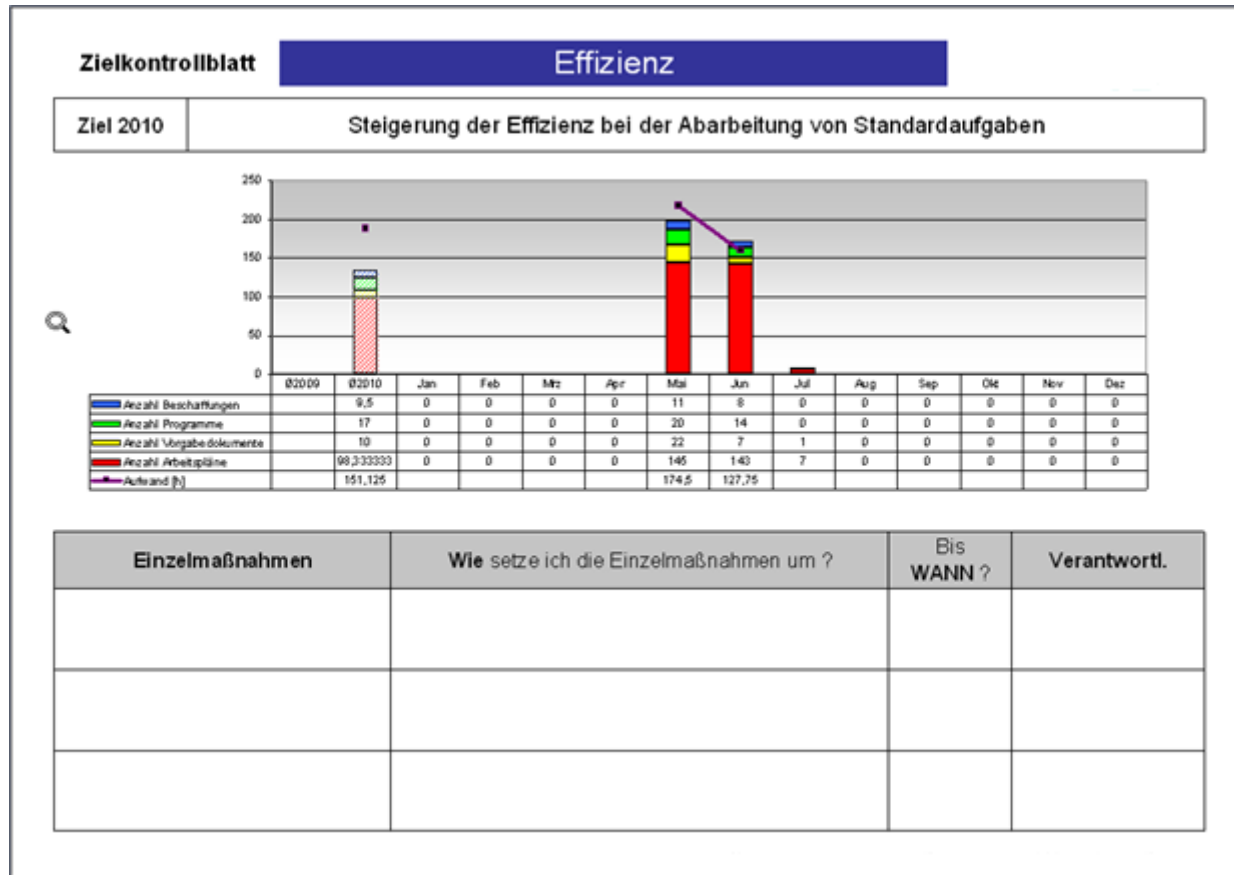


Effizienz



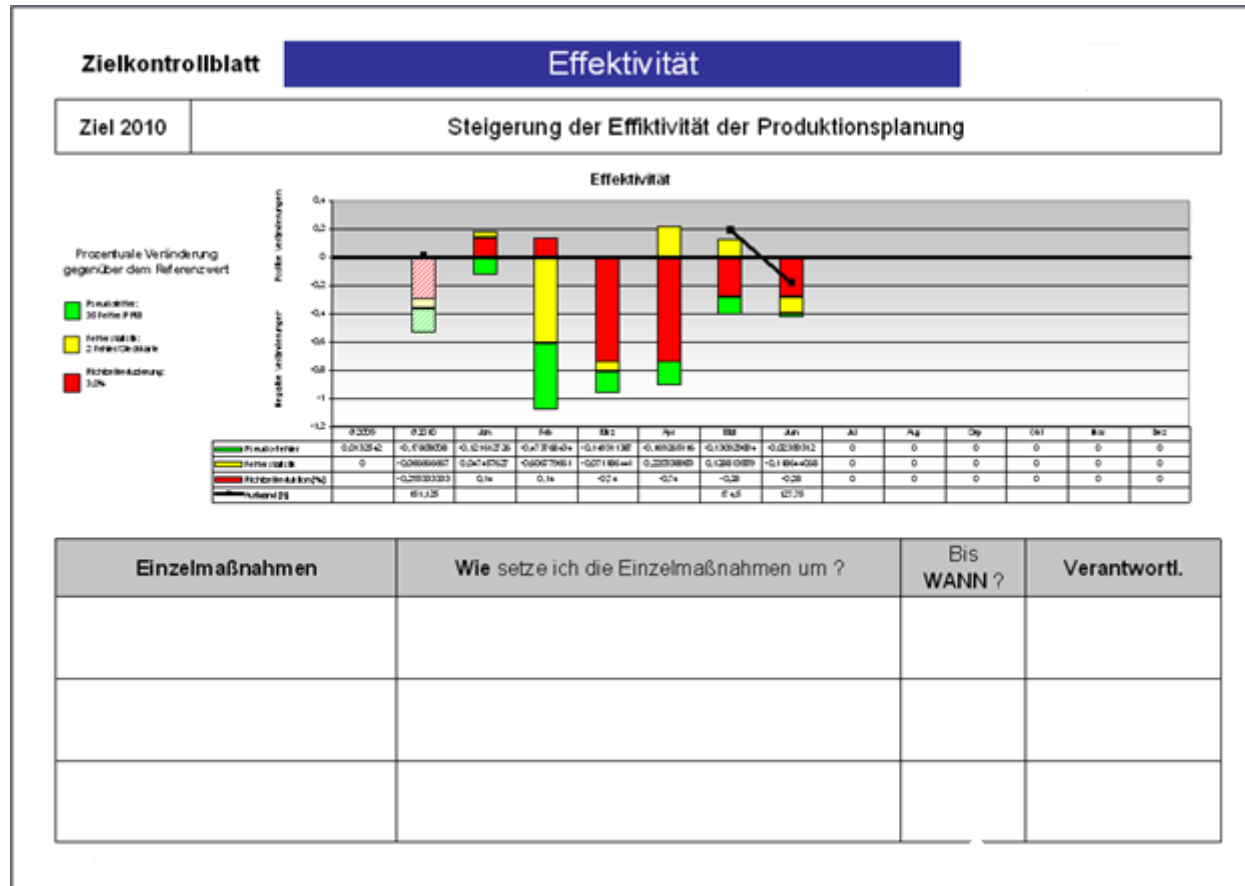
Effizienz

Verhältnis von Output zu Aufwand



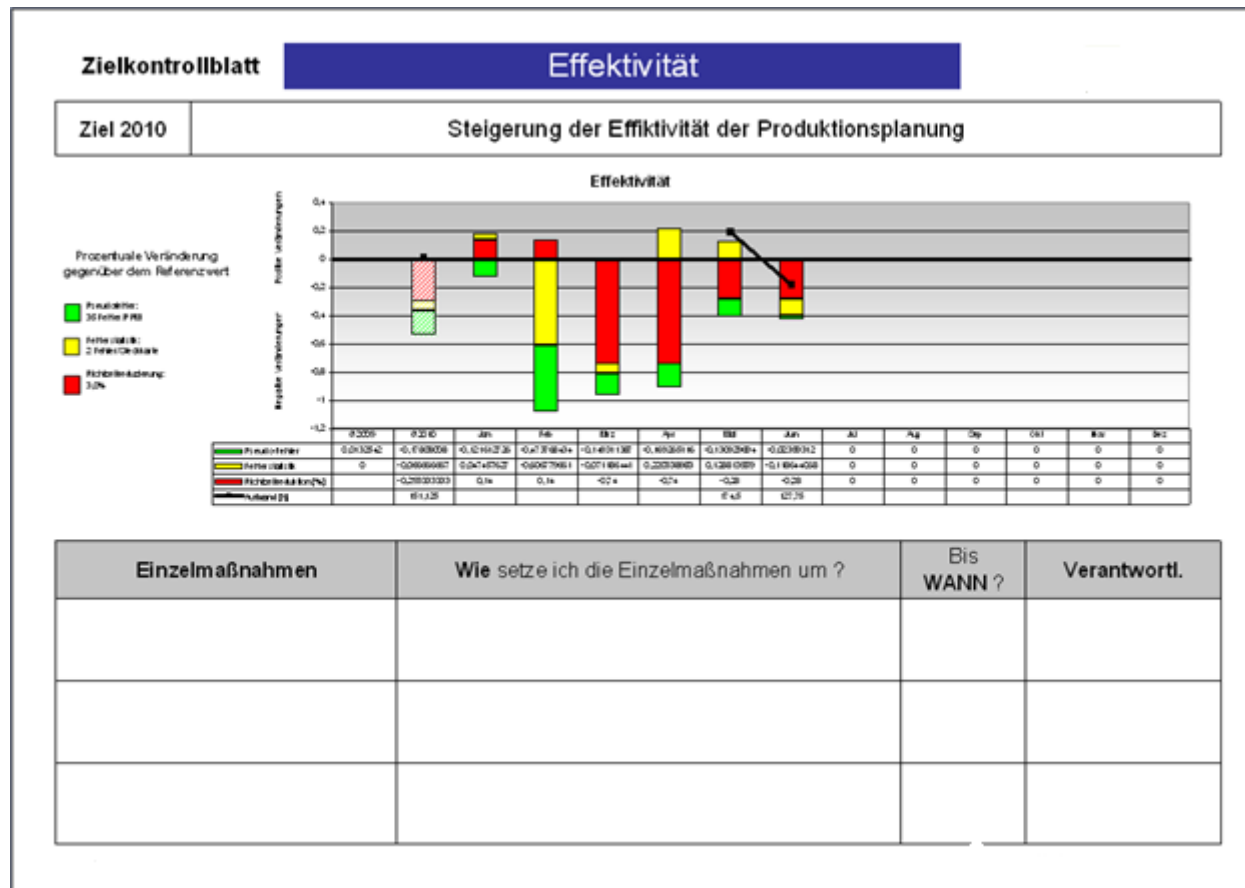
Effektivität

Verhältnis Aufwand zu „Nutzenstiftung“

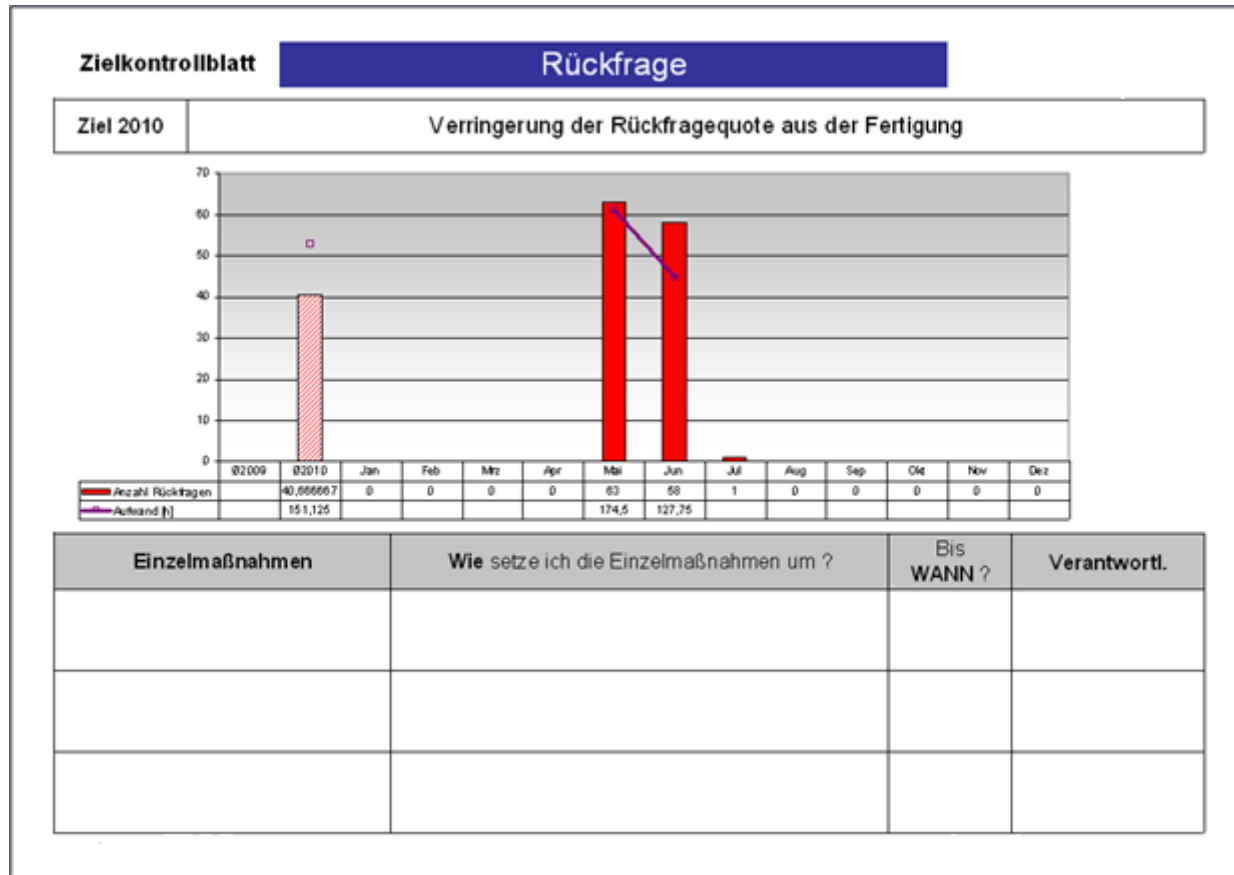


Termintreue

Durchlaufzeit bei der Arbeitsplanerstellung



Rückfragequote Qualität der Arbeit bei TFEP



Kapazitätsmanagement Pilot in „Cardboard“ (1/2)

Je Mitarbeiter wird die individuelle Kapazitätssituation am Arbeitsplatz visualisiert:

Die aktuelle Woche sowie die zwei folgenden Wochen und der aktuelle Arbeitsvorrat sind auf einen Blick transparent.



Aktuelle Woche

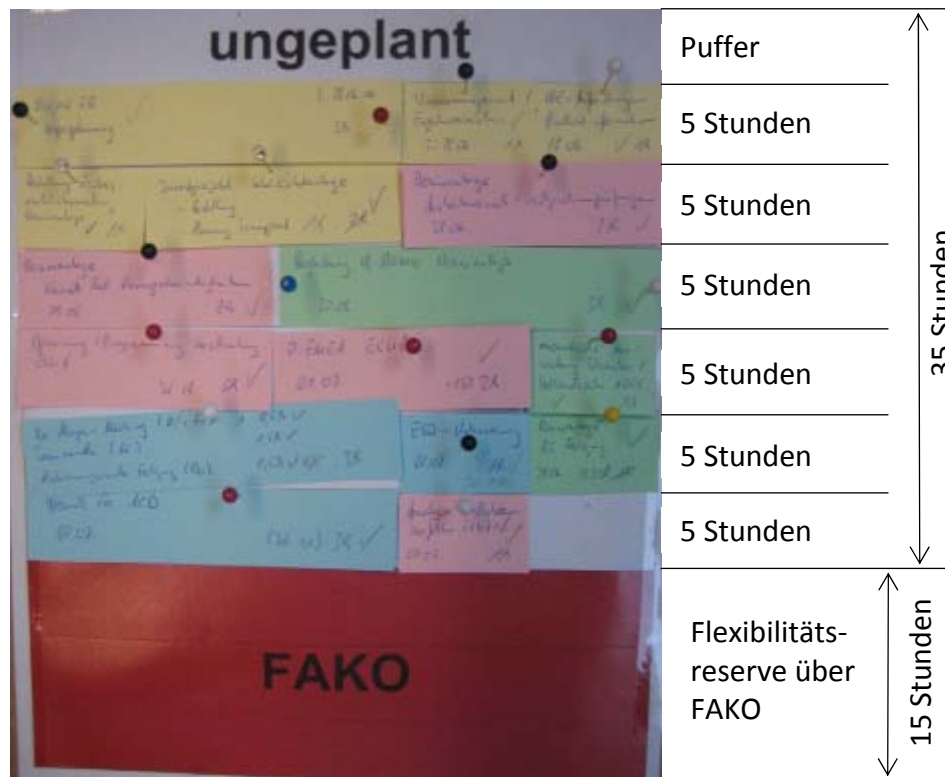
1. Folgewoche

2. Folgewoche

Arbeitsvorrat

Kapazitätsmanagement Pilot in „Cardboard“ (2/2)

Die Wochenplanung erfolgt nach einer einheitlichen Systematik:



- Jede Woche wird in ein klares Zeitraster unterteilt
- 85% der Zeit wird verplant (15% für ungeplante Themen)
- Maximale Flexibilitätsreserve über FAKO (=15 Stunden)
- Zur Verfügung stehende Kapazität wird mit den anstehenden Aufgaben über Kärtchen per „Zuhängen“ verplant
- Größe der Kärtchen symbolisiert den erwarteten Zeitbedarf; deren Farbe die Art der Aufgabe

Besprechungseffizienz

„Morgen-Meeting“ statt wöchentlicher Runde



- **Morgen-Meeting**

- 2x pro Woche
- Ca. 30 Minuten
- Im Stehen in der Team-Besprechungszone
- Visualisierung
 - Standard-Agenda
 - Standard-Aktionsliste